



Enquête longitudinale auprès des immigrants du Canada

Observatoire statistique d'immigration et métropoles
Montréal, Québec

17 janvier 2003

Sylvain Tremblay



Enquête longitudinale auprès des immigrants du Canada

Plan de la présentation

- Introduction
- Aperçu de l'enquête
- Contenu du questionnaire
- Diffusion des données
- Traitement et structure des fichiers de données
- Calendrier des activités



Enquête longitudinale auprès des immigrants du Canada

Aperçu de l'enquête



Enquête longitudinale auprès des immigrants du Canada

Partenariat et objectifs de l'enquête

- L'ELIC est menée par Statistique Canada en partenariat avec Citoyenneté et Immigration Canada (CIC)
- L'ELIC est financée à partir de l'initiative fédérale « Lacunes en données II »
- Objectifs:
 - fournir de l'information sur le processus par lequel les nouveaux immigrants s'adaptent à la vie au Canada
 - comprendre les facteurs qui facilitent ou nuisent à l'adaptation



Enquête longitudinale auprès des immigrants du Canada

Cédule du projet

Essai pilote 1996/1997

- l'enquête est faisable, les taux de refus sont très bas
- la mobilité élevée des immigrants récents peut affecter les taux de réponses

Entrevues du cycle 1 (après 6 mois): avril 2001 à mars 2002

Entrevues du cycle 2 (après 2 ans): décembre à novembre 2003

Entrevues du cycle 3 (après 4 ans): octobre 2004 à septembre 2005



Enquête longitudinale auprès des immigrants du Canada

Population cible

La population cible comprend les immigrants qui sont:

- arrivés au Canada entre les mois d'octobre 2000 et septembre 2001
- arrivés de l'étranger
- âgés de 15 ans et plus



Enquête longitudinale auprès des immigrants du Canada

Échantillon de l'ELIC

- Base de sondage: données administratives fournies par CIC comprenant la liste complète des immigrants
- Comprend des données démographiques utilisées pour la sélection (date d'établissement, pays d'origine, province de destination, langue parlée, sexe, classe d'immigrant, etc.)
- Échantillon de 20 300 immigrants sélectionnés
- Aucune stratégie de remplacement
- Objectif : 5 000 répondants longitudinaux après 3 cycles



Enquête longitudinale auprès des immigrants du Canada

Conception de l'enquête

- 3 interviews - après 6 mois, 2 ans et 4 ans
- Interview assistée par ordinateur (IAO)
- Interview personnelle d'une durée moyenne de 90 minutes
- Un répondant par groupe d'immigrant, mais possibilité de plus d'un
- Le répondant longitudinal (RL) est l'unité d'analyse



Enquête longitudinale auprès des immigrants du Canada

Collecte de données

- À la vague 1, les entrevues n'étaient pas effectuées dans le Yukon, les Territoires du Nord-Ouest et au Nunavut en raison du coût élevé de la collecte et du nombre infime d'immigrants qui s'y établissent
- Les répondants seront repérés à travers le Canada s'ils déménagent entre les cycles d'entrevue
- Les entrevues seront effectuées dans 15 langues différentes, incluant l'anglais et le français



Enquête longitudinale auprès des immigrants du Canada

Langues d'entrevue

- Anglais
- Français
- Chinois (Mandarin, Cantonais)
- Punjabi
- Farsi/Dari (une langue)
- Arabe
- Espagnol
- Russe
- Serbo-Croate
- Ourdou
- Coréen
- Tamoul
- Tagalog
- Gujarati



Enquête longitudinale auprès des immigrants du Canada

Taux de réponse de la vague 1

- Taux de dépistage:
 - Espéré - 78 %
 - Réel - 72 %
- Taux d'entrevues complétées (entièrement/partiellement):
 - Espéré - 64 %
 - Réel - 69 % (échantillon total de plus de 12 000 répondants)
- Taux d'entrevues entièrement complétées:
 - Espéré - 52 %
 - Réel - 60 %



Enquête longitudinale auprès des immigrants du Canada

Contenu du questionnaire



Enquête longitudinale auprès des immigrants du Canada

Quel genre de questions seront posées aux immigrants?

- Raisons qui les ont incité à venir au Canada (*cycle 1 seulement*)
- Perceptions de la vie au Canada
- Les réseaux sociaux
 - les parrains et les hôtes, la famille et les amis au Canada
 - les activités bénévoles
 - la connaissance et problèmes en ce qui concerne l'accès aux services et aux réseaux
 - comment les immigrants sont-ils reçus et intégrés par leurs communautés
 - les intentions de rester au Canada et de devenir citoyen(ne) canadien(ne)
 - la satisfaction ou la dissatisfaction (après immigration)



Enquête longitudinale auprès des immigrants du Canada

Quel genre de questions seront posées aux immigrants? (suite)

- **Connaissance des langues officielles**
 - la langue maternelle et la langue parlée la plus souvent à la maison
 - l'évaluation des compétences linguistiques (anglais et français)
 - l'apprentissage des langues
- **Logement**
 - tous les emplacements depuis l'arrivée et dates de déménagement
 - la mobilité
 - le type de résidence (permanent ou temporaire)
 - le nombre de pièces
 - le coût du logement



Enquête longitudinale auprès des immigrants du Canada

Quel genre de questions seront posées aux immigrants? (suite)

● Éducation

- avant et depuis l'arrivée au Canada
- reconnaissance des titres de compétences ou qualifications professionnelles provenant de l'extérieur du Canada, et le processus de la reconnaissance
- les barrières à l'éducation et à la formation (la disponibilité / l'accessibilité)
- les raisons pour ou contre l'avancement de l'éducation et/ou de la formation
- les époux, les enfants

● Emploi

- avant et depuis l'arrivée au Canada
- reconnaissance de l'expérience de travail acquise à l'extérieur du Canada, et le processus de la reconnaissance
- les possibilités d'avancement et le développement de carrière
- la disponibilité des services d'emploi
- les époux



Enquête longitudinale auprès des immigrants du Canada

Quel genre de questions seront posées aux immigrants? (suite)

- Santé

- état de santé actuel
- l'accès et l'usage de soins médicaux
- la langue, le genre et l'identité ethnique ou culturelle des fournisseurs des soins médicaux
- des problèmes d'ordre émotionnel ou mental (*cycle 2 seulement*)

- Revenu

- familial et personnel
- les sources
- les changements de la situation financière (*cycle 2 seulement*)
- les activités transnationales



Enquête longitudinale auprès des immigrants du Canada

Spécificités du contenu

- Analyse historique des événements concernant les expériences vécues au sujet du logement, de l'emploi et de l'éducation depuis l'arrivée au Canada
- Les problèmes ou difficultés rencontrés, le genre d'aide nécessaire et la provenance de l'aide reçue pour:
 - trouver un logement
 - trouver un emploi
 - trouver et s'inscrire à des formations (éducation)
 - l'accès aux services médicaux



Enquête longitudinale auprès des immigrants du Canada

Diffusion des données



Enquête longitudinale auprès des immigrants du Canada

Diffusion des données

- Une diffusion majeure dans *Le Quotidien* de Statistique Canada, accompagnée d'un article résumant l'analyse des résultats et des tableaux de données
 - Date prévue: printemps 2003 (date à déterminer)
- Une publication conjointe de SC et CIC sera diffusée à l'automne 2003 avec:
 - une approche thématique
 - plusieurs articles descriptifs



Enquête longitudinale auprès des immigrants du Canada

Autres produits

- Des tableaux de données standards seront produits pour les partenaires fédéraux et provinciaux et pour les centres d'excellence (sous évaluation...)
- Un fichier-maître de données



Enquête longitudinale auprès des immigrants du Canada

Le fichier-maître

- Fichier-maître
 - Créé à l'intention des employés de SC
 - Contient toutes les variables du questionnaire et toutes les variables dérivées plus un poids final pour chacun des répondants longitudinaux
 - Les poids finaux représentent la population cible
 - Accessible pour les employés de SC et pour les chercheurs à partir des centres de recherche en données de SC



Enquête longitudinale auprès des immigrants du Canada

Obtenir l'accès aux Centres de recherche en données (CRD)

- Il existe 9 CRD, dont un à l'Université de Montréal et un au bureau central de SC à Ottawa (ouverture prévue en avril 2003)
- Les CRD auront le fichier-maître
- Pour avoir accès au fichier-maître, les chercheurs doivent:
 - Soumettre une proposition de recherche à un comité formé d'universitaires et de représentants de SC
 - Faire l'objet d'une vérification de sécurité
 - Être assermenté en tant qu'employé de SC et donc soumis aux mêmes obligations légales
- Des progiciels statistiques d'analyse de données sont disponibles



Enquête longitudinale auprès des immigrants du Canada

**Traitement et structure de
diffusion des fichiers de données**



Enquête longitudinale auprès des immigrants du Canada

Étapes de traitement

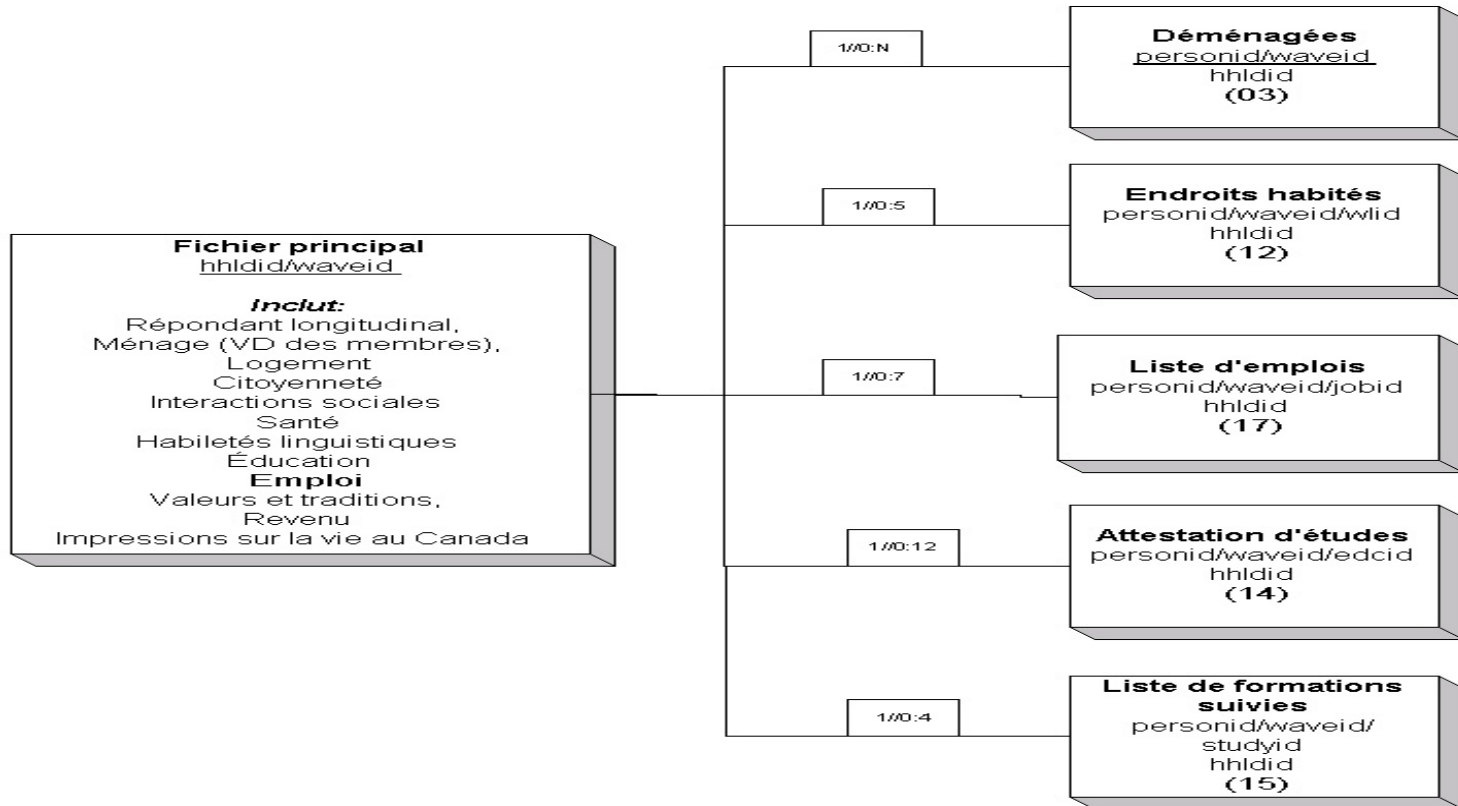
- Validation des données
- Conversion des questions à choix multiples
- Codification (variables du recensement, variables industrie (SCIAN) et occupation (SCO), réponses “autres-spécifiez”)
- Système de règles de cohérence
- Création et ajout de variables dérivées
- Imputation
- Calcul des poids finaux pour compenser la non-réponse totale



Enquête longitudinale auprès des immigrants du Canada

Structure des fichiers de données de diffusion

Structure des fichiers diffusion - ELIC
December 17, 2002
Sylvain Tremblay





Enquête longitudinale auprès des immigrants du Canada

Types de variable disponibles

- Questions
- Variables dérivées
- Variables groupées
- Indicateurs d'imputation ou de qualité
- Variables du fichier administratif de CIC obtenues par une entente d'appariement entre CIC et SC
- Un poids final
- Poids de réplique pour la variance



Enquête longitudinale auprès des immigrants du Canada

Utilisation des poids finaux

- Les poids sont associés au Répondant longitudinal
- L'utilisation de poids est nécessaire à la validité des analyses:
 - Ajustement de la non-réponse sera importante (approx. 40 %)
 - Assurer des résultats et des inférences sans biais qui représentent l'ensemble de la population cible
- L'utilisation des indicateurs de qualité est cruciale pour déterminer la variance et les intervalles de confiance



Enquête longitudinale auprès des immigrants du Canada

Noms des variables de diffusion

- Des noms de diffusion remplaceront les noms du questionnaire
- Longueur de 8 caractères qui seront formés de:
Acronyme d'entité (2, EM=Emploi), identificateur de la vague (1, 1 = vague 1), le type de variable (Q=question, D=Variable dérivée, etc.) et l'identificateur séquentiel de la variable (3).
 - Exemple: VA1Q001 : entité “Valeurs et attitudes”, vague 1, Question, 001=*De quel(s) pays êtes-vous citoyen?*



Enquête longitudinale auprès des immigrants du Canada

Autres outils fournis

- Guide de l'utilisateur contenant de la documentation sur l'enquête et le traitement des données ainsi qu'une liste des fréquences des variables
- Les fichiers seront en format texte (ASCII)
- Des cartes de lecture de données seront fournies en SAS et SPSS (permettront le formattage des fichiers et l'étiquetage des variables et des valeurs)
- Table de concordance des noms de variable



Enquête longitudinale auprès des immigrants du Canada

Calendrier des activités principales en 2003

- Printemps 2003 Diffusion au public des résultats de la vague 1
- Automne 2003 Diffusion du rapport analytique CIC/SC
- Déc 2003 Fin de la collecte de la vague 2



Enquête longitudinale auprès des immigrants du Canada

Questions commentaires ?

*Merci de l'intérêt porté à l'Enquête longitudinale
auprès des immigrants du Canada !!!*

Sylvain Tremblay

Gestionnaire de projet (traitement de données)

Division des enquêtes spéciales longitudinales

(613) 951-2528

sylvain.tremblay@statcan.ca



Enquête longitudinale auprès des immigrants du Canada

Le fichier synthétique

- Créé à partir du fichier-maître
 - Accessible à tous (moyennant certains frais)
 - Assure la confidentialité des répondants par des manipulations de données qui respectent l'intégrité du fichier-maître (structure, format, etc.)
- Créé pour le programme d'accès aux données à distance
- Pour l'ELIC, cette avenue est sérieusement considérée, mais est toujours sous évaluation



Enquête longitudinale auprès des immigrants du Canada

Programme d'accès à distance

- Création d'un fichier de données **synthétiques** accessible aux chercheurs
- Les chercheurs doivent bâtir leurs programmes statistiques à partir de ce fichier
- Ils envoient ensuite leurs programmes à SC qui les appliquent sur le fichier-maître et s'assure de la confidentialité des résultats de sortie
- Aucune restriction d'accès au fichier synthétique
- Avantage de pouvoir travailler dans le lieu de son choix