

# Impact des difficultés financières et de l'aide financière aux études, des bourses institutionnelles sur la réussite scolaire à l'université : une mesure de performance

Valérie Vierstraete.  
Eric Yergeau.

Montréal, 7–9 décembre 2009

# Plan de la présentation

- Problématique
- Objectifs
- Méthodologie
- Données
- Résultats

# Problématique

- ▶ Statistiques pour le 1<sup>er</sup> cycle universitaire
  - Taux d'abandon : 35,5 % pour 2006/07 (MELS, 2009)
- ▶ Différents facteurs de risque d'abandon  
Personnels / Familiaux / Financiers

# Problématique

- ▶ Sources de financement
  - Prêts et bourses du gouv't du Québec
  - Stages coopératifs
  - Bourses institutionnelles, emploi sur campus
  - Emploi hors campus
- ▶ Hypothèse : emplois hors campus diminuent persévérance

# Objectif de recherche (Global)

- ▶ Mesurer l'impact de trois mesures d'aide financière (prêts/bourses, stages coopératifs et bourses institutionnelles)
  - sur les résultats des étudiants universitaires.
  - sur le taux de diplomation des étudiants universitaires.

# Objectif de recherche

- ▶ Mesurer efficacité dans l'atteinte des objectifs des étudiants de mesures de financement
  - En termes de moyenne cumulative.
  - En termes de crédits obtenus.

# Méthodologie

## ▶ Échantillon

- Étudiants de 1<sup>ère</sup> session à l'A08 inscrits à l'Université de Sherbrooke
- au baccalauréat et au certificat
- à temps plein et temps partiel

# Méthodologie

- ▶ Instruments de mesure
  - Questionnaire en ligne
  - Données du registrariat
- ▶ Procédure
  - (1) Passation du questionnaire en ligne par les étudiants mi A08
  - (2) Collecte des données registrariat H09 et E09
  - Étapes (1) et (2) à répéter 2 fois



# Méthodologie

- ▶ Mesure d'efficacité
- ▶ Méthode non-paramétrique d'enveloppement de données (DEA)
- ▶ Modèle CCR orienté output

# Méthodologie

$$\text{Max}_{\phi, \lambda} \phi - \varepsilon \left( \sum_{r=1}^R s_r^- + \sum_{m=1}^M s_m^+ \right)$$

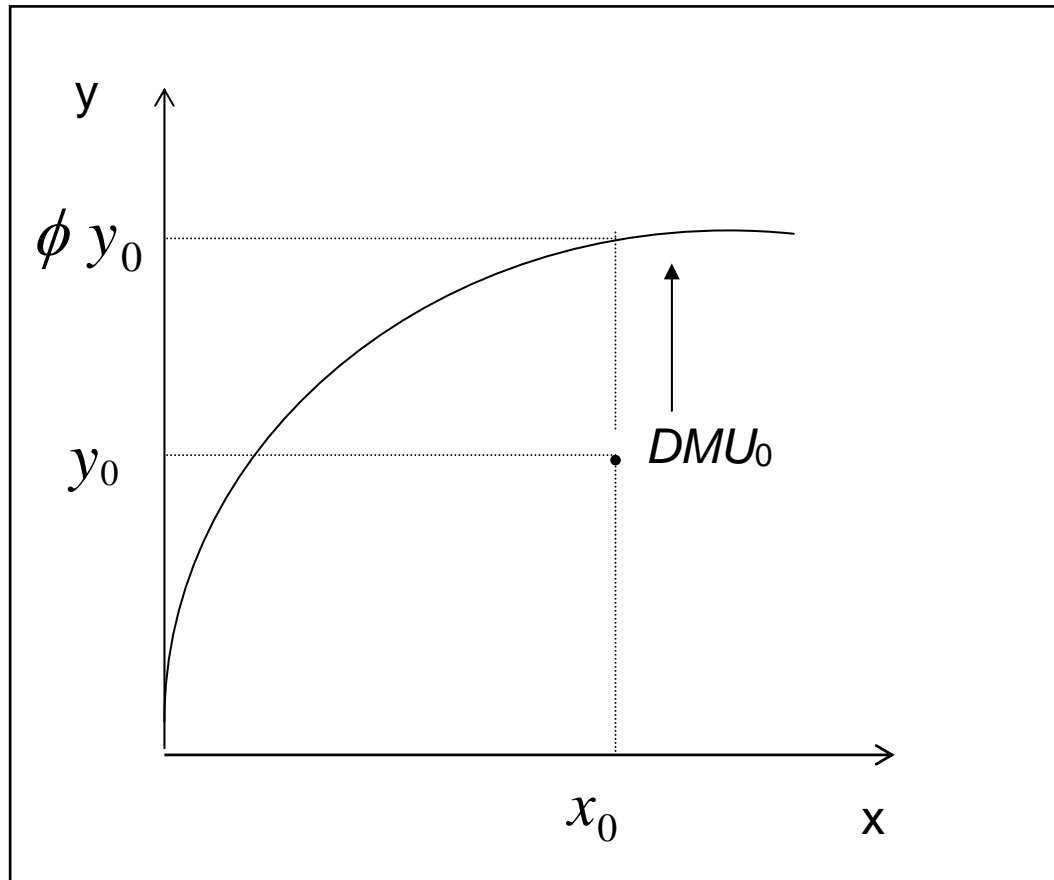
tel que :

$$\sum_{n=1}^N \lambda_n y_{m,n} - s_m^+ = \phi y_{m,0} \quad m = 1 \dots M$$

$$\sum_{n=1}^N \lambda_n x_{r,n} + s_r^- = x_{r,0} \quad r = 1 \dots R$$

$$\sum_{n=1}^N \lambda_n = 1 \dots \dots \lambda_n > 0 \quad n = 1 \dots N$$

# Méthodologie



# Données A08

		POPULATION		ÉCHANTILLON	
Homme	Tps plein	1349	37,01%	378	34,18%
	Tps partiel	122	3,35%	28	2,53%
Femme	Tps plein	1822	49,99%	643	58,14%
	Tps partiel	352	9,66%	57	5,15%

	POPULATION		ÉCHANTILLON	
Homme	1471	40,36%	406	36,71%
Femme	2174	59,64%	700	63,29%
Total	3645	100,00%	1106	100,00%

Les 9 Facultés de l'UdeS sont représentées

# Données (Efficacité)

- ▶ 600 étudiants environ
- ▶ Temps plein, baccalauréat, sans études supérieures antérieures, pas en situation d'échec dans tous les cours suivis, évalués dans au moins un cours, parlent français, sans conjoint, sans enfants, canadiens

# Données

	<i>AFE</i>	<i>UdeS</i>	<i>salaire été</i>	<i>salaire année</i>
Moyenne	5 080	3 240	4 793	4 003
Écart-type	3 399	3 113	3 295	4 026
Minimum	355	100	400	70
Maximum	21 320	17 000	35 000	40 000
% Bénéficiaires	45,23%	18,93%	88,61%	48,07%

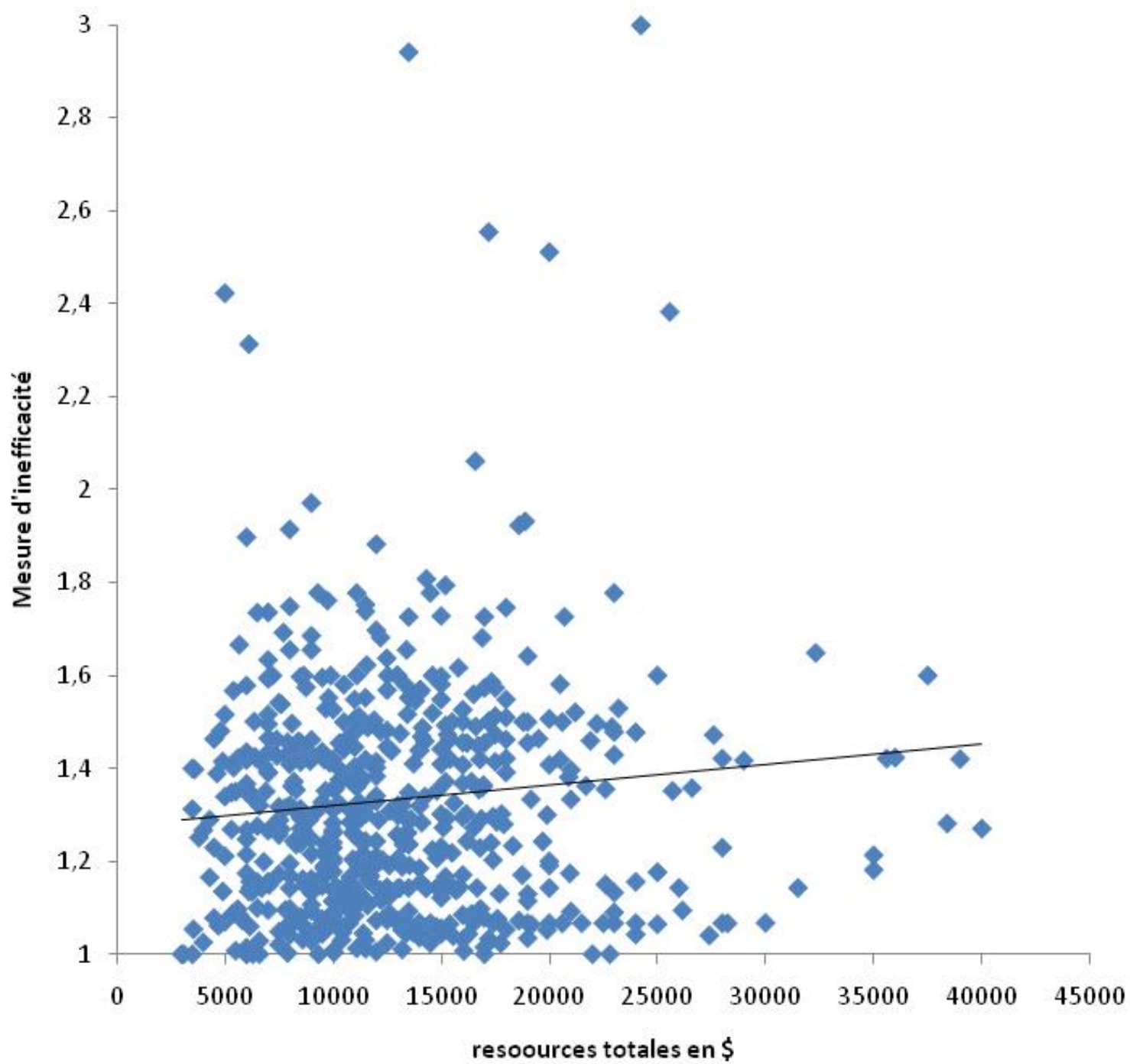
	<i>Parents</i>	<i>Moyenne</i>	<i>Crédits</i>
Moyenne	3 954	3,04	32,11
Écart-type	3 554	0,66	7,00
Minimum	5	0,40	3,00
Maximum	35 000	4,27	48,00
% Bénéficiaires	77,89%		

# Résultats

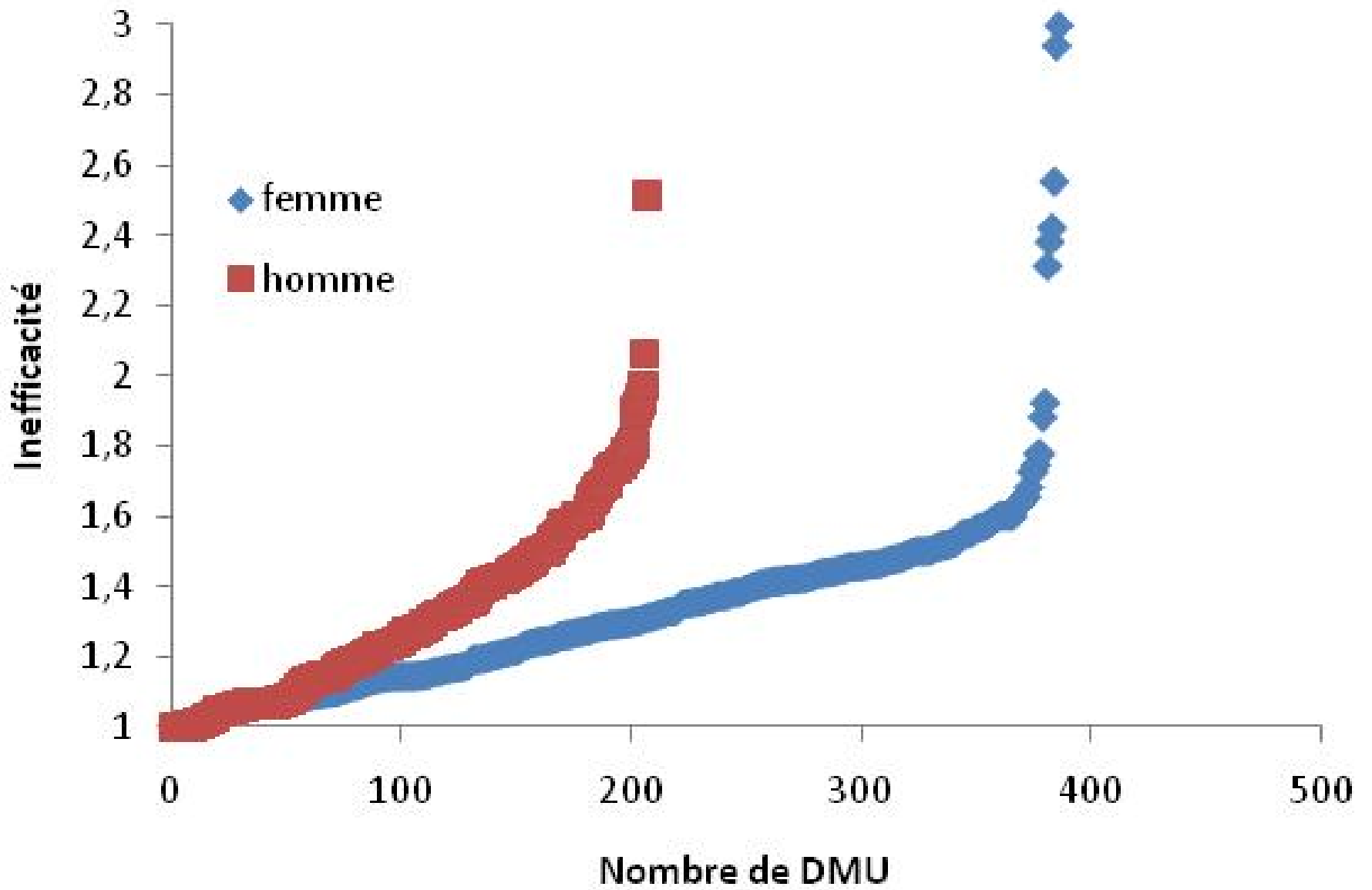
	<i>Femme</i>	<i>Homme</i>	<i>Tous</i>
<i>Efficacité</i>			
<i>Moyenne</i>	1,337*	1,324*	1,333

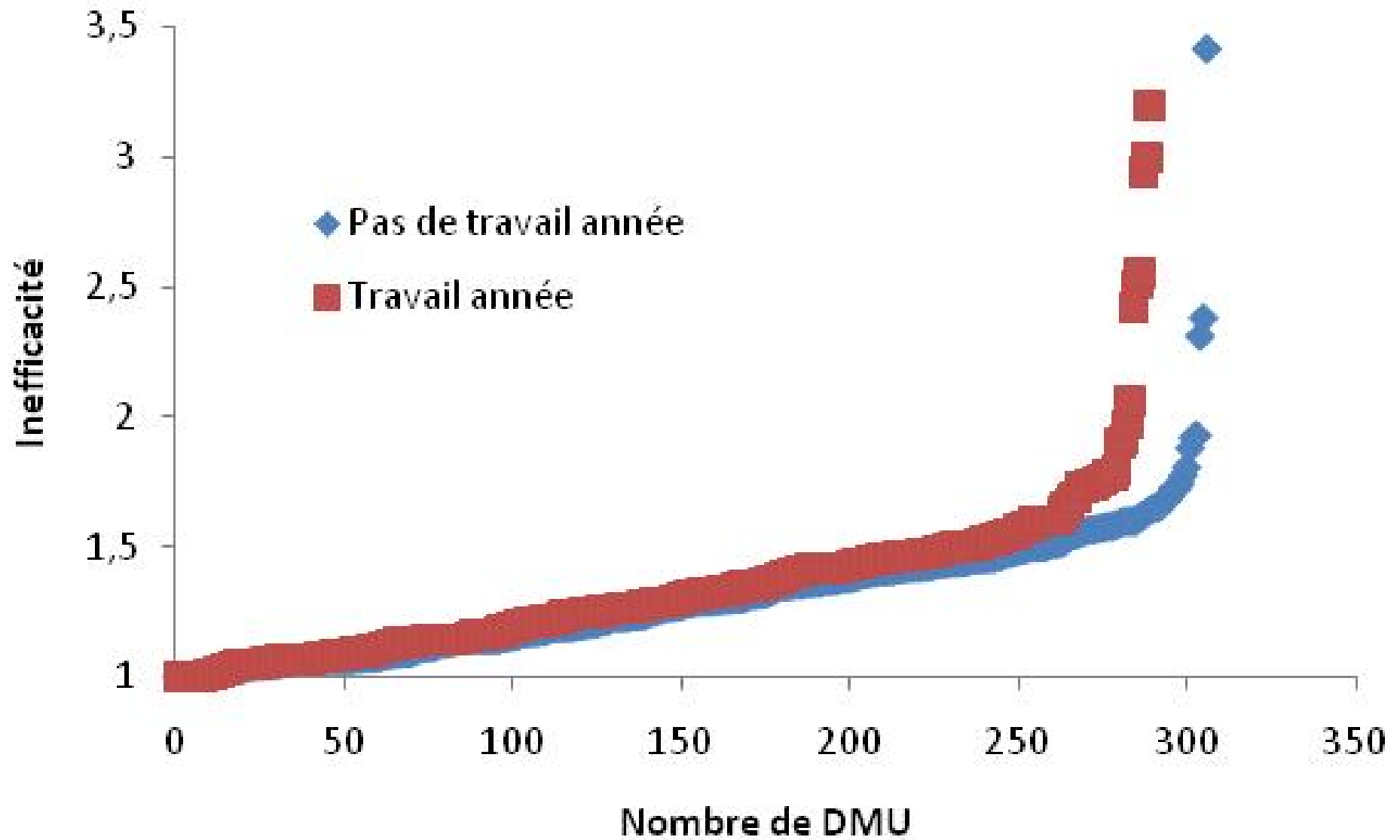
Moyenne cible : 3,892

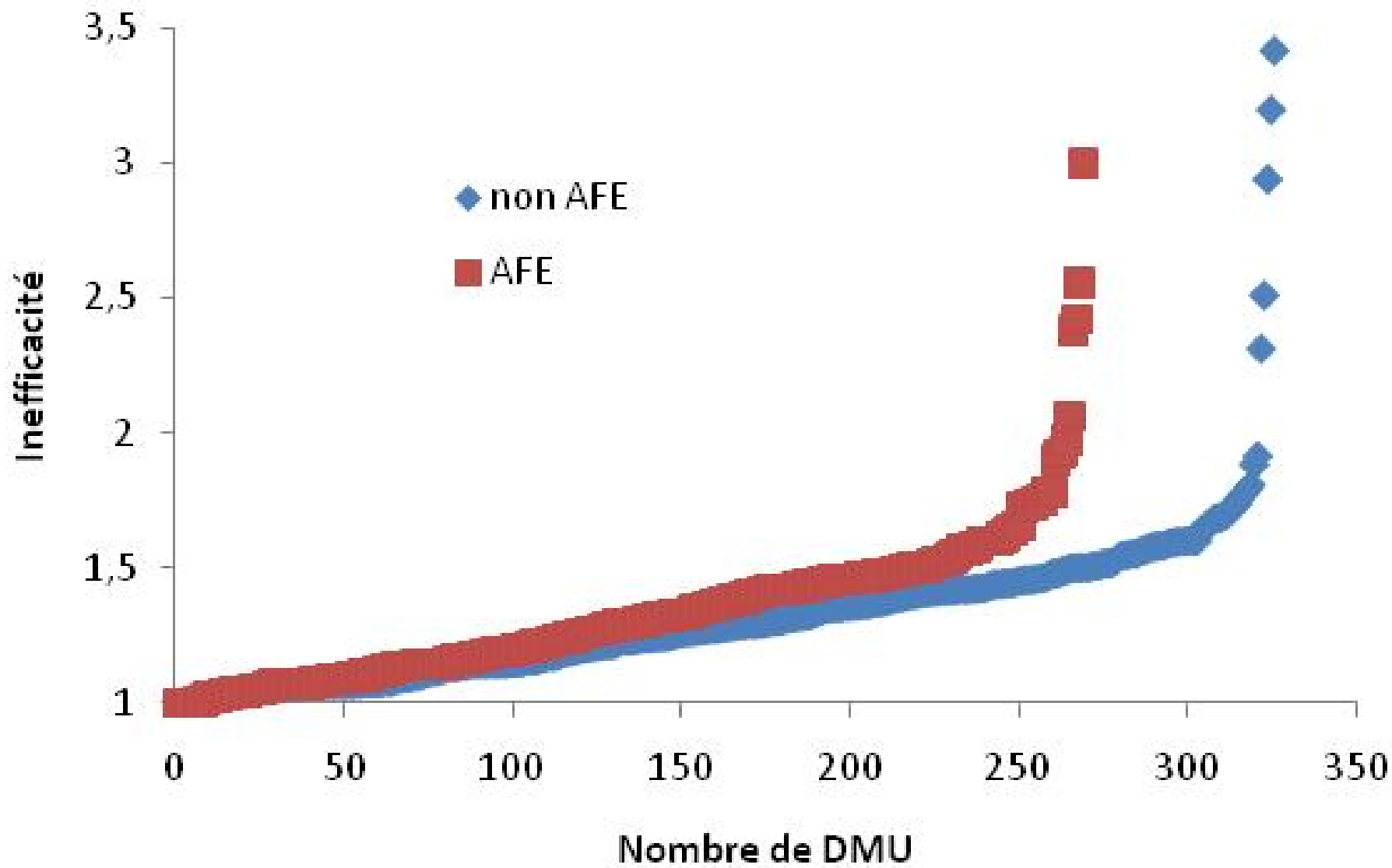
	<i>AFE</i>	<i>Sans AFE</i>	<i>Avec Contrib. parents</i>	<i>Sans Contrib. parents</i>	<i>Travail année</i>	<i>Sans travail année</i>	<i>Avec UdeS</i>	<i>Sans UdeS</i>	<i>Été</i>	<i>Non été</i>
<i>Efficacité</i>										
<i>Moyenne</i>	1.364	1.306	1.327*	1.352*	1.389	1.281	1.319*	1.336*	1.339*	1.287*











# Conclusion

- ▶ Des différences dans l'efficacité selon méthodes de financement.
- ▶ À étudier : que se passerait-il sans ces mesures de financement (ex : AFE) ?
- ▶ Explication des résultats (tobit)

# Merci de votre attention !

- ▶ Questions ???
- ▶ Commentaires ???

