



Statistics  
Canada

Statistique  
Canada

Canada



Statistics Canada  
[www.statcan.gc.ca](http://www.statcan.gc.ca)

# Survол de l'Enquête nationale sur la santé de la population

**Andrew MacKenzie**  
**Bernard Paquet**

# Objectifs

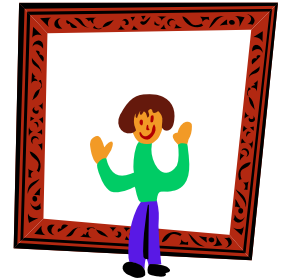
- Aider au développement des politiques publiques ;
- Comprendre les déterminants de la santé ;
- Cueillette de données sur les corrélations économiques, sociales, démographiques, occupationnelles et environnementales de la santé ;
- Améliorer la compréhension de la relation entre l'état de santé et l'utilisation des soins de santé ;

# Objectifs

- Suivre un panel de personnes pour refléter le processus dynamique de la santé ;
- Procurer un moyen pour compléter le contenu ou l'échantillon ;
- Permettre de lier les données de l'enquête aux données administratives (p.ex. : base sur la mortalité) ;

# ENSP

- Enquête transversale (trans.)
  - permet de dresser le portrait d'une population à un moment précis dans le temps
  
- Enquête longitudinal (long.)
  - menée auprès des mêmes personnes à différents moments dans le temps
  - dresse un portrait historique d'une population
  - comme un film
  - Analyse causale



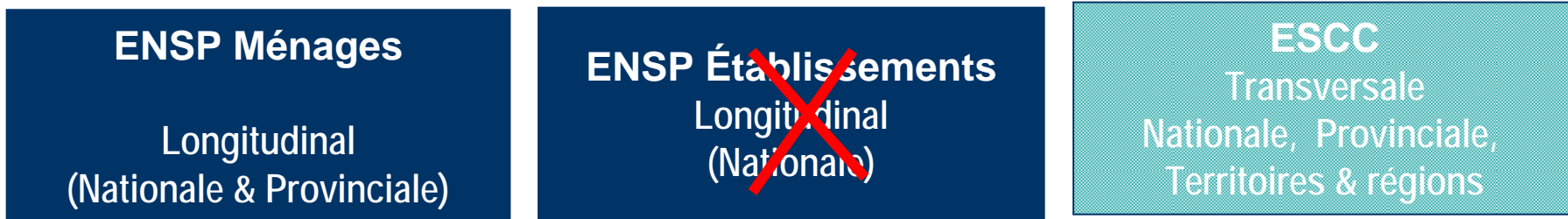


# Enquêtes sur la santé de la population

## 1994-1999 (ENSP cycles 1, 2 et 3)



## 2000-2003 (ENSP cycles 4 et 5)



## 2004+ (ENSP cycles 6 +)



# Enquêtes sur la santé de la population

## ENSP

- Transversale et longitudinal de 1994 à 1999
- Uniquement longitudinal à partir de 2000-2001
- Nationale, Provinciale
  - Volet Composante Nord
  - Volet établissements de santé (nationale)
- Contenu commun, thématique & supplémentaire, achat

## ESCC

- Transversale
- Nationale, provinciale / Territoires & régions socio sanitaires
- Contenu commun, sélection de modules thématique & optionnels par les régions socio sanitaires, sous échantillon & achat de contenu supplémentaire

# ENSP

- Débuté en 1994-1995
- Collecte aux deux ans

Cycle 1 (1994-1995) : Ménage & établissements de santé & nord (long, transv)

Cycle 2 (1996-1997) : Ménage & établissements de santé & nord (long, transv)

Cycle 3 (1998-1999) : Ménage & nord (long, transv), établissements de santé (long)

Cycle 4 (2000-2001) : Ménage & établissements de santé (long.)

Cycle 5 (2002-2003) : Ménage & établissements de santé (long.)

Cycle 6 (04-05), Cycle 7 (06-07) & Cycle 8 (08-09) : Ménage (long.)

# ENSP composante ménage

- Population cible

- Ménages : résidents des ménages dans toutes les provinces.

Exclusions = réserves indiennes, forces armées canadiennes, régions éloignées au Québec et en Ontario

- Les enfants âgés de 0-11 ans (2,022) ont été collecté via ELNEJ au C1 et « rapatriés » dans l'ENSP au C2

# ENSP composante ménage

- Production d'estimés au niveau nationale et provinciale
- Base de sondage Cycle 1
  - Basé sur l'*Enquête sur la population active (EPA)* & l'*Enquête sociale et de santé (Québec seulement)*  
Échantillon de ménages  
Un membre du ménage est sélectionné au moment de la collecte et devient membre du panel longitudinal.

# ENSP composante ménage

- Échantillon longitudinal
  - Répondants sélectionnés du cycle 1 + les enfants de l'ELNEJ forment l'échantillon longitudinal → 17,276.
  - Cycle 2 et suivants
    - toujours le même panel de répondants.



# Échantillon : volet ménage longitudinal

<b>Province</b>	<b>Panel longitudinal Fin du cycle 1 (1994-1995)</b>
T.-N. &Lab	1 082
P.É.I.	1 037
N.-É.	1 085
N.-B.	1 125
Qc	3 000
Ont.	4 307
Man.	1 205
Sask.	1 168
Alta	1 544
C.-B.	1 723
<b>Total</b>	<b>17 276</b>

# Échantillon : volet ménage

- L'échantillon transversale de l'ENSP comprend :
    - l'échantillon longitudinal (panel : 17 276)
      - les enfants « longitudinaux » âgés de 0-11 ans ne sont pas inclus dans l'échantillon du cycle 1 transversale
    - cycle 1 (1994-1995) achats d'échantillons supplémentaires
      - Ontario (~1 500 ménages) & Manitoba (~400 ménages)
        - pour améliorer géographie infra provinciale
      - N.-Brunswick (~150 ménages) & C.-Britannique (~800 ménages)
        - couverture accrue de certaines régions seulement
- échantillonnage par composition aléatoire pour la C.-Britannique, Enquête sur la population active ailleurs

# Échantillon : volet ménage

- Cycle 2 (1996-1997) : achats d'échantillons supplémentaires

pour améliorer géographie infra provinciale (~régions socio sanitaires)

- **Ontario** : 6 régions majeures avec sous régions (~ 37 800 ménages)
- **Manitoba** : 11 régions (~ 11 200 ménages, incluant 0-11 ans)
- **Alberta** : 17 régions (~ 13 500 ménages, incluant 0-11 ans)

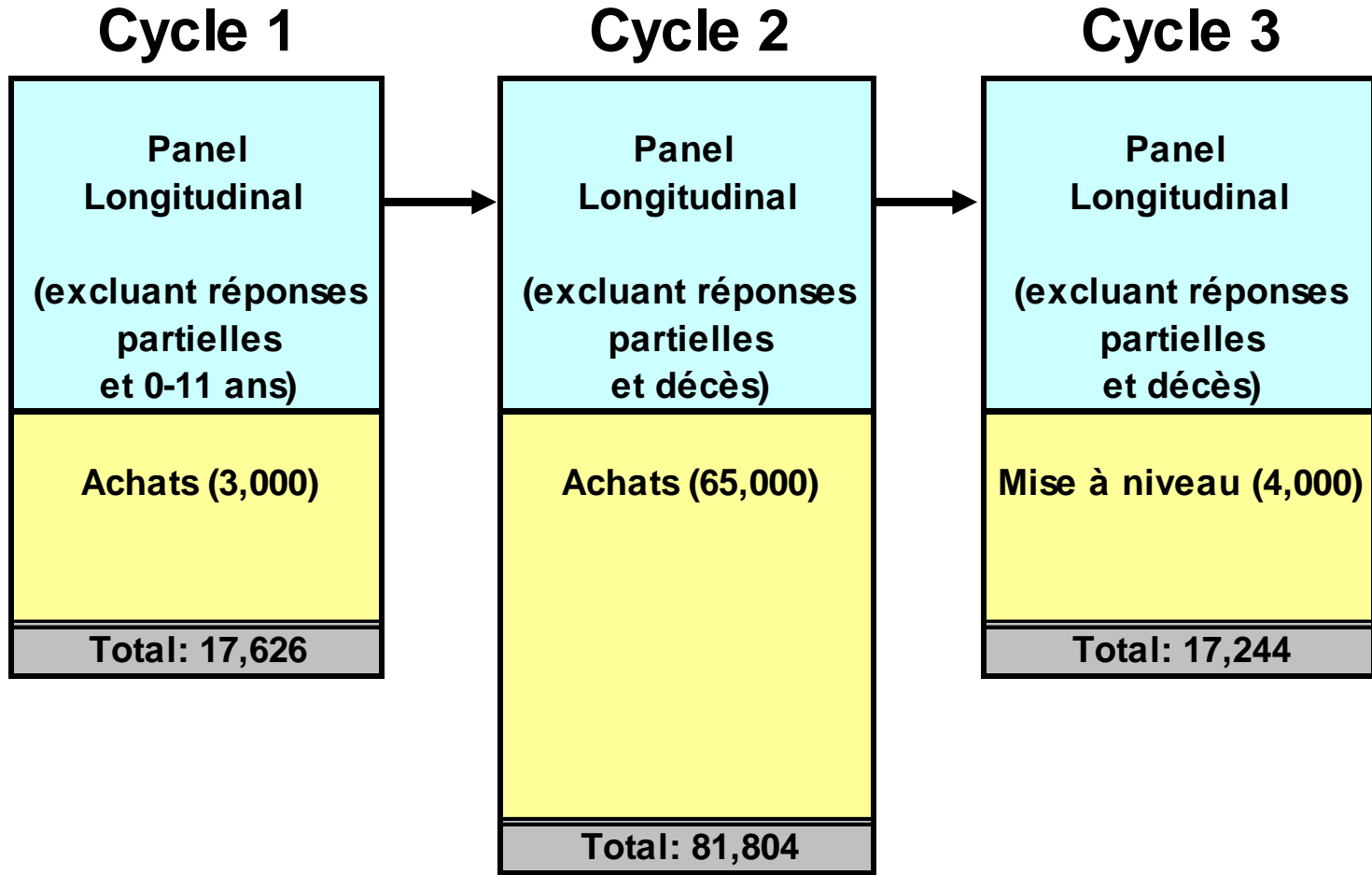
échantillonnage par composition aléatoire

# Échantillon : volet ménage

- Cycle 3 (1998-1999) : mise à niveau de l'échantillon  
échantillon complémentaire au panel pour obtenir  
représentativité transversale au cycle 3  
toutes les provinces  
pour couvrir la population non représentée depuis 1994:
  - **enfants** de 0 à 4 ans, + **immigrants récents**
    - sélection des unités sortantes de l'Enquête sur la population active (~1 300 ménages)
  - non répondants, non dépistés du cycle 1 (~2 800 ménages)

# ENSP composante ménage

## Échantillon : volet ménage transversale



# ENSP composante ménage

- Résumé sur l'échantillon
  - Trois premiers cycles : données recueillies à des fins longitudinales et transversales
- Longitudinal à partir du cycle 4 :
  - volet ménages → longitudinal seulement
  - taille échantillon : 17 276 (au terme du cycle 1)
  - toujours le même échantillon à chaque cycle
  - résultats fondés sur les données longitudinales → toujours relatifs à la population canadienne (10 prov.) de 1994-1995



# ENSP composante ménage

- Transversale:

Longitudinal + échantillon supplémentaire

Échantillon supplémentaire :

- Achat et/ou mise à niveau d'échantillon des provinces
- Ne se suivent pas d'un cycle à l'autre

Les résultats fondés sur les données transversales réfèrent toujours à l'année où les données ont été recueillies p.ex. Les données du C3 représentent la population Canadienne de 1998-1999

# ENSP composante ménage

- La collecte a été faite en personne pour C1 et par téléphone à partir de C2
  - Longitudinale & Transversale (cycles 1 à 3)
    - deux questionnaires « général » et « santé »
    - données « générales » sur la santé  
recueillies à propos de tous les membres du ménage
    - données « détaillées » sur la santé  
recueillies auprès du répondant sélectionné du ménage
      - ➔ inclut les répondants du panel (répondants longitudinaux)
- au cycle 1, les enfants âgés de 0 à 11 ans ont été interviewés dans le cadre de l'Enquête longitudinal sur les enfants et les jeunes

# ENSP composante ménage

- **Strictement longitudinal → à partir du cycle 4 (2000-2001)**
  - Un Questionnaire
    - Combinant « général » et « santé »
  - également, information au niveau du ménage:
    - composition du ménage
    - revenu, plus haut niveau de scolarité, info sur le logement



# ENSP composante ménage

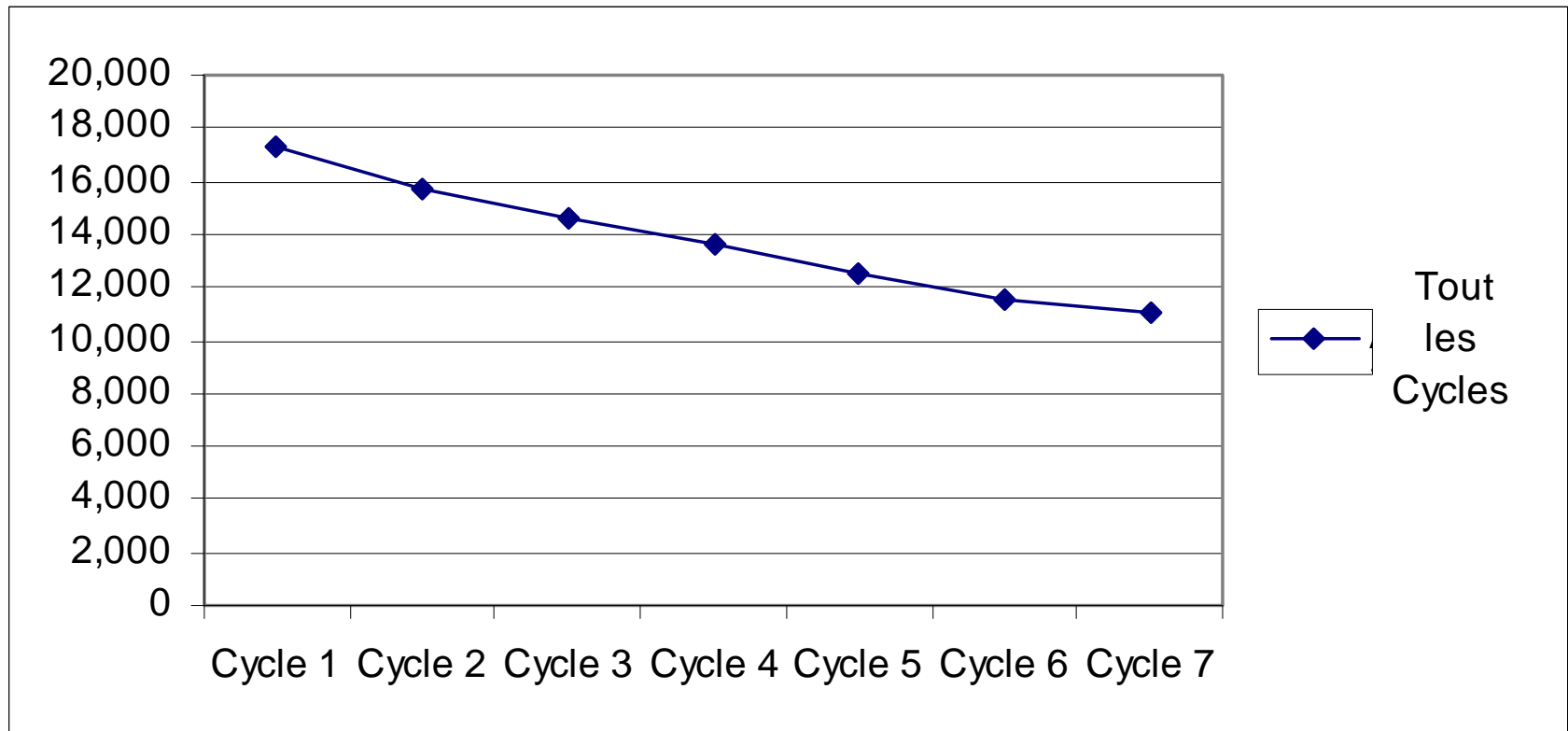
	<b>Cycle 1</b>	<b>Cycle 2</b>	<b>Cycle 3</b>	<b>Cycle 4</b>	<b>Cycle 5</b>	<b>Cycle 6</b>	<b>Cycle 7</b>
	<b>1994-95</b>	<b>1996-97</b>	<b>1998-99</b>	<b>2000-01</b>	<b>2002-03</b>	<b>2004-05</b>	<b>2006-07</b>
<b>Réponse complète à chaque Cycle</b>	17,276	15,666*	14,618*	13,582	12,546	11,593	10,992

\* C2 Fichier maître : 15,670 enregistrements, 4 mal codé défunt ==> non-réponse

\*\* C3 Fichier maître : 14619 enregistrements, 1 mal codé défunt ==> non-réponse



# ENSP composante ménage



# ENSP composante ménage

- Formation des intervieweurs, manuels, guides.
- Relations avec les répondants
  - Lettres : intro, refus, non contact, merci
  - Information sur le site web de STC

Autre matériel envoyé avec lettre d'intro :

- Cycle 3 : calendrier
- Cycle 5 : aimant à réfrigérateur
- Cycle 6 : mini trousse de premiers soins, en manchette
- Cycle 7 : calculatrice IMC, En manchette
- Cycle 8 : règle loupe,

# ENSP composante ménage

- Non-réponse :
  - Refus et lettre de non contact
  - Renvoi dans un quart ultérieur
  - Ajustement des poids
- Dépistage
  - Échantillon longitudinal seulement
  - Carte de changement d'adresse
  - Utilisation des Contacts du répondant
  - Autres (Bureau de poste, Canada 411, Internet, etc.)
  - Interviewé lorsque le dépistage est réussi

# ENSP Contenu

- Commun à chaque cycle
- Changements : thématique, addition, antérieur...
- Suppléments – Sortie de données distinct
  - C1 Enquête promotion santé (Santé Canada)
  - C2 Asthme (Santé Canada)
  - C3 Précarité alimentaire (DRHC)
- Achat

## ENSP Contenu - Chaque cycle

- Alcool
- Hypertension
- *Problèmes de santé chroniques* \*
- Utilisation des médicaments
- État de santé général
- *Utilisation des soins de santé* \*
- État de santé (HUI)
- Taille et poids
- Blessures
- Assurance (pas C1)
- Santé mentale
- Activités physiques
- *Limitation des activités* \*
- Mouvements répétitifs (pas C1)
- Perception personnel santé
- Usage du tabac
- Support social
- *Incapacité de 2 semaines (pas C4...)* \*
- Santé Préventive / femmes
- *Composition du ménage* \*
- *Éducation* \*
- *Revenu* \*
- *Population active* \*
- *Caractéristiques Sociodémographiques* \*
- Administration (enquête)

# ENSP Contenu

- Stress
  - Estime de soi
  - Problèmes actuels
  - Événements récents
  - Facteurs de stress chez les enfants et les adultes (traumatismes)
  - Stress au travail
  - Contrôle
  - Perception personnel du stress
  - Sentiment de cohésion

# ENSP Contenu

- **Accessibilité aux services**
  - Vérification de la pression artérielle
  - Allaitement
  - Visites chez le dentiste
  - Services d'urgences
  - Examens de la vue
  - Vaccination contre la grippe
  - Couverture d'assurance
  - Dépendance à l'alcool

# ENSP Contenu

- Diète / Nutrition
- Antécédents médicaux familiale
- Autonomie en matière de santé
- Consommation de tabac
  - Alternatives au tabac
  - Forces
  - Dépendance
  - Initiation au tabac

# ENSP Contenu

- Problèmes de santé Chroniques
  - Arthrite
  - Maladie cardiaque
  - Diabètes
- Sommeil
- Image corporelle
- Antécédents Familiaux : dépression
- Général: Satisfaction de la vie



## ENSP Contenu

- Capacité de faire face au stress (16 questions ESCC)
- Niveau d'éducation du ménage
- Nouvelle catégorie de revenu
  - \$80,000 - \$100,000

## ENSP Contenu - Supplémentaire

- **Santé Canada, Enquête Promotion Santé C1**
  - Consommation d'alcool pendant la grossesse
  - Allaitement
  - Image corporelle
  - Services de santé
  - Prévention des blessures
  - Choix de nutrition, habitudes
  - Santé sexuelle
  - Usage du tabac
  - Question d'information
- **C2: Santé Canada, Asthme**
- **C3: DRHC, Précarité alimentaire**

## ENSP Contenu - Achat

- Santé Canada, Enquête Promotion Santé, C2
  - Auto examen des seins
  - Santé sexuelle
  - VIH
  - Choix de nutrition, habitudes
  - Précarité alimentaire
  - Allaitement
  - Grossesse
  - Sécurité routière
  - Alcool - attitude
  - Consommation de tabac - attitude

## ENSP Contenu - Achat

- **Manitoba**
  - Capacité de faire face au stress C1
- **Alberta**
  - Attitude envers les parents C1
  - Capacité de faire face au stress C1 & C2
  - Sources d'information sur la santé C2
  - Santé sexuelle C2
  - Support social C2
  - Services de santé / Services de santé enfants C2
  - Bronzage / Exposition aux rayons ultraviolets C2
  - Violence & Sécurité personnelle C2
- **Santé Canada**
  - Antécédents résidentiels (20 ans) C5

# ENSP – État de diffusion

## Cycle 1 (1994-1995) (diffusé)

- Ménage transversale (Maître, Partagé, PUMF)
- Institutions transversale (Maître, Partagé, PUMF)
- Nord transversale (Maître, Partagé)

## Cycle 2 (1996-1997) (diffusé)

- Ménage transversale (Maître, Partagé, PUMF)
- Ménage longitudinal (Maître, Partagé)
- Institutions transversale (Maître, Partagé, PUMF)
- Institutions longitudinal (Maître, Partagé)
- Nord transversale (Maître, Partagé)

## Cycle 3 (1998-1999) (diffusé)

- Ménage (Maître, Partagé, PUMF)
- Institutions transversale et longitudinal (Maître, Partagé)
- Nord (Maître, Partagé)

## Cycle 4 (2000-2001) (diffusé)

- Ménage longitudinal (Maître, Partagé)
- Institutions longitudinal (Maître, Partagé)

## Cycle 5 (2002-2003) (diffusé)

- Ménage longitudinal (Maître, Partagé)
- Institutions longitudinal (Maître, Partagé)

## Cycle 6 (2004-2005) (diffusé)

- Ménage longitudinal (Maître, Partagé)

## Cycle 7 (2006-2007) (diffusé)

- Ménage longitudinal (Maître, Partagé)

## Cycle 8 (2008-2009) (Juillet 2010)

- Ménage longitudinal (Maître, Partagé)



# Recherche Potentiel

- Analyse Causale - exemples
  - IMB et l'espérance de vie\*
  - Dépression et de maladie du coeur\*
  - Facteurs de stress chez les enfants et le bien-être psychologique à l'âges adulte.
  - Besoin futur en dotation de personnel en établissement de santé pour personnes âgées vivant avec des problèmes de santé chroniques
  - Dépression et l'obésité
  - Activités physiques et la santé mentale au cour de la vie
  - Causes psychologique et sociales de la douleur chronique
  - L'impact de l'obésité sur les services de santé Canadiens
- Au delà de 220 projets actifs en tout temps dans les centres de données de recherche



# Information Contact

## **Andrew MacKenzie**

Chef de section

Enquête nationale sur le santé de la population

Division des statistiques sur la santé

Statistique Canada

(613) 951-2544

[andrew.mackenzie@statcan.gc.ca](mailto:andrew.mackenzie@statcan.gc.ca)